

*Anoplophora chinensis*  
**Citrus Longhorned Beetle**  
**Tarlo asiatico**

La diffusione dell'organismo nocivo *Anoplophora chinensis* rischia di mettere a repentaglio la sopravvivenza di numerose specie vegetali arboree di gran pregio naturalistico, presenti nelle aree a verde pubblico e privato, nonché di numerose specie di alberi da frutto. Le piante infestate subiscono profonde perforazioni e erosioni al legno nella zona del colletto e delle radici affioranti, per cui possono verificarsi pericolosi schianti delle alberature con elevati rischi per l'incolumità di persone, animali e cose.

La lotta ad *Anoplophora chinensis* è obbligatoria in tutto il territorio della Repubblica Italiana, ai sensi del Decreto del Ministero per le Politiche Agricole Alimentari e Forestali del 9 novembre 2007 "Disposizioni sulla lotta obbligatoria contro il cerambicide asiatico *Anoplophora chinensis* (Thomson)".

Obiettivo del seminario è informare i cittadini del programma di eradicazione, monitoraggio e sperimentazione dell'organismo nocivo *Anoplophora chinensis* predisposto dalla Regione Lazio in collaborazione con il CRA – Centro di Ricerca per l'Agrobiologia e la Pedologia, ai sensi del DM 9/11/2007, e fornire strumenti utili per il riconoscimento dell'insetto.

Tutte le informazioni relative al parassita e alla sua diffusione nel Lazio sono sul sito [www.lazioanoplophora.it](http://www.lazioanoplophora.it).



**REGIONE LAZIO**

DIPARTIMENTO ECONOMICO E OCCUPAZIONALE

*Direzione Regionale Agricoltura*  
AREA Servizi tecnici e scientifici  
Servizio Fitosanitario Regionale

Tel.: 06.51683278  
Fax: 06.51686828  
[www.lazioanoplophora.it](http://www.lazioanoplophora.it)

In collaborazione con il



Centro di Ricerca per l'Agrobiologia e la Pedologia



**REGIONE LAZIO**

**ASSESSORATO ALL'AGRICOLTURA**

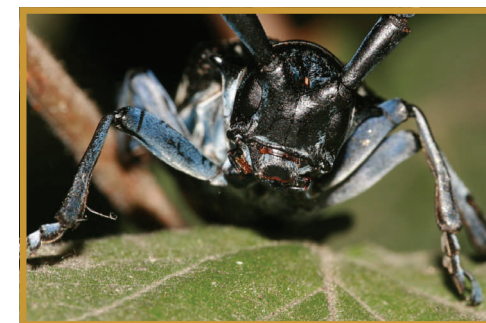
*Direzione Regionale Agricoltura*  
AREA Servizi tecnici e scientifici  
Servizio Fitosanitario Regionale

**Seminario divulgativo  
per l'eradicazione dell'organismo  
nocivo**

***Anoplophora chinensis***  
**rivolto agli Ordini dei Dottori Agronomi e  
Forestali, ai Collegi dei Periti Agrari e ai Collegi  
degli Agrotecnici**

**5 GIUGNO 2009**

**SALA ANIENE DELLA REGIONE LAZIO**  
Via Rosa Raimondi Garibaldi, 7  
Piano terra



**STRUMENTI PER IL  
RICONOSCIMENTO DEL  
TARLO ASIATICO**

Seminario divulgativo  
per l'eradicazione dell'organismo nocivo  
*Anoplophora chinensis*  
rivolto agli Ordini dei Dottori Agronomi e  
Forestali, ai Collegi dei Periti Agrari e ai  
Collegi degli Agrotecnici



**5 GIUGNO 2009**

**9.30** Saluto dell'Assessore all'Agricoltura della Regione Lazio:

**On. le D. Valentini**

**9.40** Intervento della Regione Lazio per la tutela del patrimonio arboreo a rischio di infestazione da parte di *Anoplophora chinensis*:

**Direttore Regionale Dott. G. Settimi**

**10.00** Presentazione dello stato di attuazione del programma di eradicazione, monitoraggio e sperimentazione definito dalla Regione Lazio contro l'organismo nocivo *Anoplophora chinensis*:

**Dott.ssa G. Sinatra**- Dirigente dell'Area servizi Tecnici e Scientifici-Servizio Fitosanitario del Lazio.

**10.30** Biologia dell'insetto e strumenti per il riconoscimento del parassita:

**Dott. F.P. Roversi** del CRA- Centro di Ricerca per l'Agrobiologia e la Pedologia.

**11.00** Esperienze di campo maturate nel primo anno di attuazione del programma di eradicazione, monitoraggio e sperimentazione del tarlo asiatico utili per il riconoscimento del parassita e dei sintomi di infestazione sulla piante ospiti:

**Dott. L. Nuccitelli**- Ispettore del Servizio Fitosanitario del Lazio.

**11.30** Conclusione dei lavori e dibattito.

**Ai partecipanti sarà rilasciato a richiesta l'attestato.**

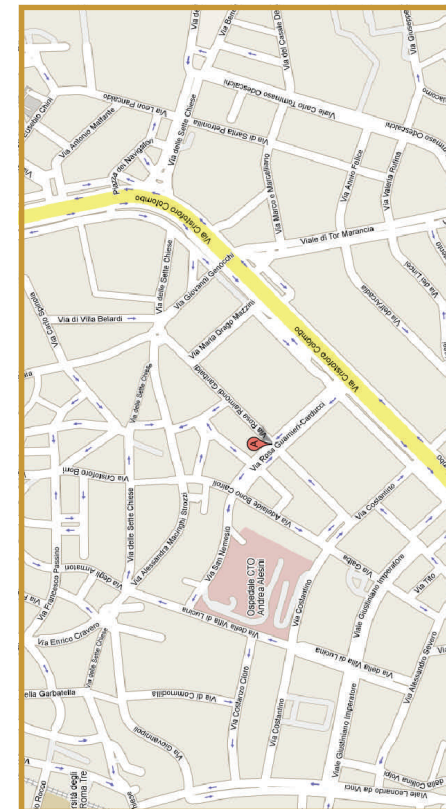


**STRUMENTI PER IL  
RICONOSCIMENTO DEL TARLO  
ASIATICO**

**Sede del seminario divulgativo  
Regione Lazio**

**Sala Aniene piano terra**

**Via Rosa Raimondi Garibaldi, 7 -00147 Roma**



**REGIONE LAZIO**

Dipartimento Economico e Occupazionale  
Direzione Regionale Agricoltura  
AREA Servizi tecnici e scientifici,  
Servizio Fitosanitario Regionale

Tel.: 06.51683278

Fax: 06.51686828

[www.lazioanoplophora.it](http://www.lazioanoplophora.it)