



SIMA

SIMAGENA SIMAVIP

MONDIAL DES FOURNISSEURS DE L'AGRICULTURE ET DE L'ÉLEVAGE
PARIS INTERNATIONAL AGRI-BUSINESS SHOW

TOGETHER
WE GROW
THE WORLD!

22 > 26 FÉVRIER
FEBRUARY

2015

Paris
France

www.simaonline.com

SIMA, salone internazionale dei fornitori del settore agricolo e dell'allevamento



Un evento imperdibile perché permette:

- di accedere al **primo mercato** agricolo europeo;
- di emergere sul piano **internazionale**;
- di condividere questa esperienza con i **leader** mondiali del settore;
- di presentare **novità** e **innovazioni**;
- di incontrare **investitori** e ricevere nuovi ordini.

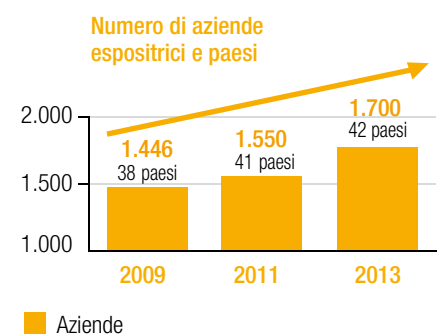
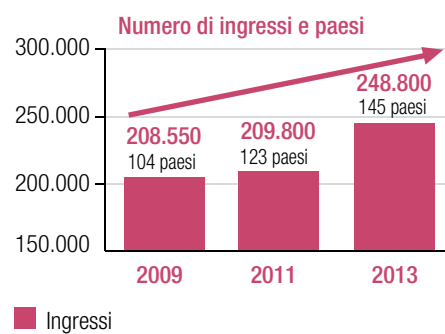
Un'offerta completa che risponde a tutte le esigenze di un'azienda agricola

- trattori e macchinari di trazione
- componenti, pezzi e accessori, sistemi elettronici embedded
- lavorazione del terreno, semina e coltivazione
- raccolto (foraggio, cereali, ortaggi da radici, frutta e verdura, ecc.)
- post raccolto (pulizia, cernita, essiccazione, confezionamento)
- **NEW** attrezzature per colture tropicali e specializzate
- movimentazione, trasporto, immagazzinamento e fabbricati
- strumenti e attrezzature per l'allevamento
- strumenti per la mungitura e apparecchiature per il settore lattiero
- allevatori selezionati, associazioni di allevatori
- creazione e manutenzione dell'area rurale e forestale
- **NEW** attrezzature professionali per gli spazi verdi
- sviluppo sostenibile, energie rinnovabili
- settore istituzionale, servizi, consulenze
- gestione, informatica, software

SIMA 2013, un'edizione eccezionale

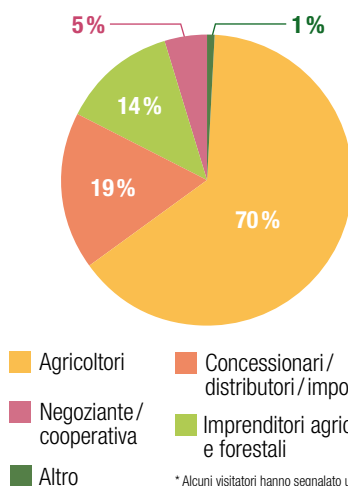
1.700 aziende provenienti da **42** paesi
248.800 visitatori provenienti da **145** paesi
27 ettari di esposizione
 Oltre **50** forum ed eventi

Un salone in continua crescita



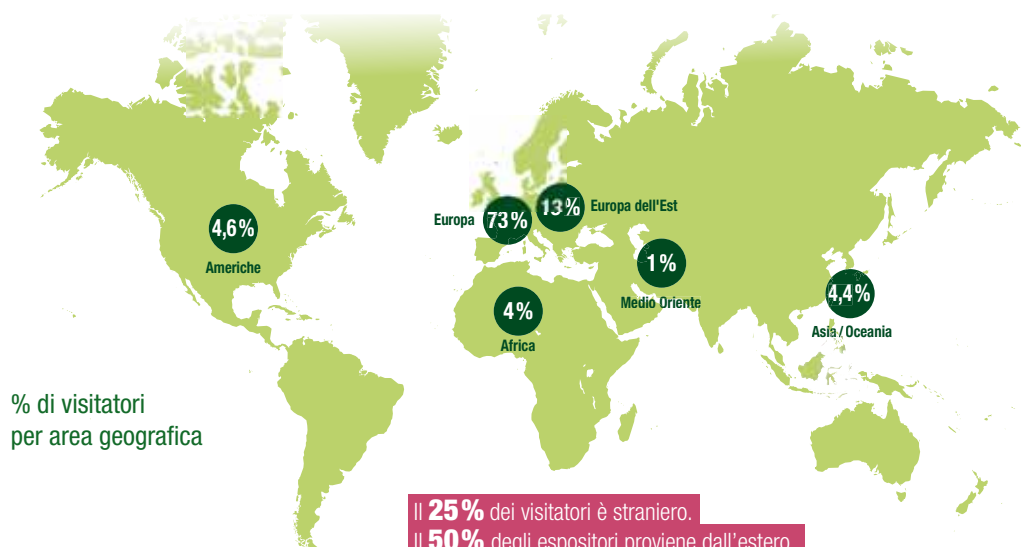
I visitatori del SIMA

Ripartizione dei visitatori per settore di attività*



L'**80 %** dei visitatori è costituito da **compratori** (gestori, allevatori, commercianti, cooperative, rappresentanti delle pubbliche amministrazioni, ecc.).
 Il **20 %** è composto da **prescrittori**.
 Il **72 %** dei visitatori è costituito da **responsabili di aziende agricole o imprese**.

Il salone, un punto di riferimento internazionale



Il **25 %** dei visitatori è straniero.
 Il **50 %** degli espositori proviene dall'estero.

Grande risalto internazionale:

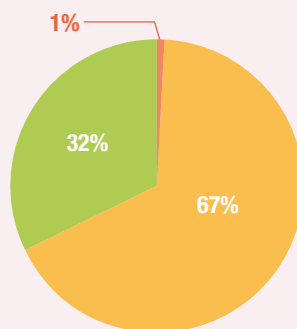
- **3.000** pubblicazioni in 46 paesi.
- **561** giornalisti, di cui 280 stranieri.
- **56** conferenze stampa (24 in Francia, 32 all'estero).
- **330** delegazioni internazionali ricevute.
- **30** rappresentanti istituzionali provenienti da 19 paesi: ministri, vice ministri, segretari di Stato, ambasciatori...

Promozione effettuata presso **43** enti in **62** paesi.

Un salone per affari d'oro

Partecipare al SIMA permette di incontrare professionisti **compratori** e di sviluppare la propria attività in Francia e all'estero.

L'**82%** degli espositori e il **92%** dei visitatori si dichiarano soddisfatti. Quasi il **75%** dei visitatori ritengono che il SIMA sia un'ottima occasione per decidere i propri acquisti.



Intenzione di investimento dei visitatori nei prossimi due anni

- Sì
- No
- No sa

(Indicatore stabilito alla chiusura del SIMA 2013)



Un salone dedicato alle innovazioni tecnologiche che guarda al futuro

L'**innovazione**: primo motivo di visita.

Con i «SIMA Innovation Awards», **punto di riferimento internazionale per l'innovazione**, il SIMA offre grande importanza allo sviluppo tecnologico e alla prospettiva.



Nel 2013:

- **3** Medaglie d'oro, **4** Medaglie d'argento e **12** Menzioni speciali a espositori provenienti da 5 nazioni (Francia, Italia, Germania, Stati Uniti, Norvegia).
- Più di 2.500 articoli redazionali pubblicati.

SIMA e l'allevamento

Il **44%** degli agricoltori che visita il SIMA ha un'attività di allevamento.

Il **SIMAGENA** è l'appuntamento di portata internazionale ospitato a Parigi e dedicato ai professionisti dell'allevamento e della genomica.

- Più di **300** espositori **allevatori** europei selezionati.
- **400** bovini (da latte e da carne).
- **Open shows**.
- **Vendite all'asta** trasmesse in diretta su internet.
- Presentazione di **sistemi innovativi**.

I partner del SIMA:

GERMANIA: Agrar-Technik, DLZ-Agrarmagazin, Eilbote - Das Magazin für das Landmaschinenwesen, Landmaschinen Report, Lectura-Guides, Lohnunternehmen, Profi - Magazin für professionelle Agrartechnik, Top Agrar - **COSTA D'AVORIO:** Le planteur, Le professionnel agricole - **SPAGNA:** Agricultura, Agrotecnica, Agronegocios, InterempresasAgrícola, La tierra del agricultor y ganadero, Laboreo, MOMA agri, MOMA Farm, Mundo Ganadero, Tierras Agricultura, Vida Rural - **FRANCIA:** ACTA (Institut des filières animales et végétales), Club ADALIA, ADIVALOR, AEI, AFJA, Agence Agripass, Agriculture Internationale, AGRITEL, APECITA, APRODEMA, ARVALIS Institut du Végétal, AXEMA, BCMA, CEETAR, CER France, Cercle de l'Irrigation, CETIM, CETIOM, Chambres d'Agriculture, CIRAD / AGREENIUM, CLIMMAR, Commission Nationale des Agricultrices - FNSEA Women farmers committee of IFAP and COPA-COGECA, Diamond Genetics, Entrepreneurs des Territoires, FAO, FNCUMA, FranceAgriMer, Futuribles, IRSTEA, ITB, Jeunes Agriculteurs, KBS Genetic, Le Bois International, Ministère de l'Agriculture, de l'Agroalimentaire et de la Forêt, MOMAGRI, MSA, ONCFS, OSEO, Prim'Holstein France, PROLEA, SAF, SEDIMA, SITMAFGR, TEREOS, Terre-Net Média, TERRENA, TRAME, UBIFRANCE, UIPP, UNIFA, VIVESCIA, SWELIA - **UNGHERIA:** AgroNaplo - **ITALIA:** Imprese Agricole, Il giornale del rivenditore agricolo, Macchine Agricole, Macchine Trattori, Mondo Agricolo - **MESSICO:** Agrosintesis - **PAESI BASSI:** Breeders Handbook, Holstein International, Potatoworld Magazine - **POLONIA:** Farmer, RolniczyPrzegladTechniczny - **RUSSIA:** Agriinvestor, Agutechnik and Technologies, Animal Husbandry of Russia, Krestyanskye Vedomosti, Tsenovik - **UCRAINA:** Agro Perspektiva Magazine, Zerno.

Fonti: indagini realizzate tra gli espositori e i visitatori del SIMA 2013.



Parigi, capitale mondiale dell'agricoltura

Il Salone Internazionale dell'Agricoltura si terrà dal 21 febbraio al 1° marzo 2015 (Parigi, Porte de Versailles). I due eventi presenteranno numerose iniziative in sinergia.