

GIOVEDÌ 12 GIUGNO

SEGRETERIA

11:00 Sessione 3.5: Modelli e applicazioni

Studio agrometeorologico sulla previsione della produzione olivicola, *F. Orlandi et al.*

Sviluppo di un prototipo per le previsioni di resa a larga scala basato sul modello di simulazione WARM e su dati di concentrazione di azoto nella pianta derivati da satellite, *R. Confalonieri et al.*

Relationship between atmospheric circulation and olive pollen season in central Italy, *L. Pasqualoni et al.*

Uso di modelli agroidrologici per la gestione dell'irrigazione di colture arboree mediterranee, *G. Rallo et al.*

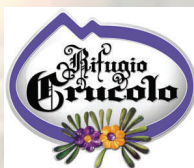
Modellizzazione della percentuale di radiazione potenziale incidente su un filare appartenente ad un vigneto comune inclinato e stima della radiazione solare globale oraria, *S. Prino, F. Spanna, C. Cassardo*

13:00 Fine convegno. Partenze anticipate per Trento. Pranzo (sede CEA o Rif. Capannina Viote)

Ore 15 circa, Viote: visita facoltativa a orto botanico del Museo Tridentino di Scienze Naturali

Ore 17: partenza in autobus per Trento (arrivo ore 18 circa)

Si ringrazia:



ISCRIZIONE

La scheda di iscrizione e altre informazioni importanti si trovano al sito:

<http://www.agrometeorologia.it>

Termine iscrizioni: 24 maggio 2008

Costo iscrizione al convegno:

100 € (50 € per già soci 2008)

300 € Soci sostenitori ed espositori

SEGRETERIA ORGANIZZATIVA:

Fondazione Edmund Mach

Via E. Mach, 1 – 38010 S. Michele a/Adige (TN)

Email: fiorella.saracino@iasma.it

Tel. 0461 615192 — Fax 0461 650956

emanuele.eccel@iasma.it - 0461 615397 – 328 0705398

giambattista.toller@iasma.it - 0461 615374 - 335 7822113

COME ARRIVARE E
OSPITALITA'

COME RAGGIUNGERCI

Per raggiungere la sede del convegno, visita il sito:

http://www.ismaa.it/sperimentazione_context.jsp?ID_LINK=2125&area=6

TRASPORTI

Modalità per raggiungere San Michele all'Adige (TN):

http://www.ismaa.it/sperimentazione_context.jsp?ID_LINK=2140&area=6

SISTEMAZIONE ALBERGHIERA

Informazioni su alberghi in zona S. Michele e a Trento al sito:

http://www.iasma.it/sperimentazione_context.jsp?ID_LINK=2143&area=6

N.B. i tempi indicati si intendono di percorrenza a piedi. Lord Hotel: attualmente chiuso.

Per sistemazioni in altre località o per informazioni turistiche per il Trentino: <http://www.trentino.to>

FONDAZIONE EDMUND MACH

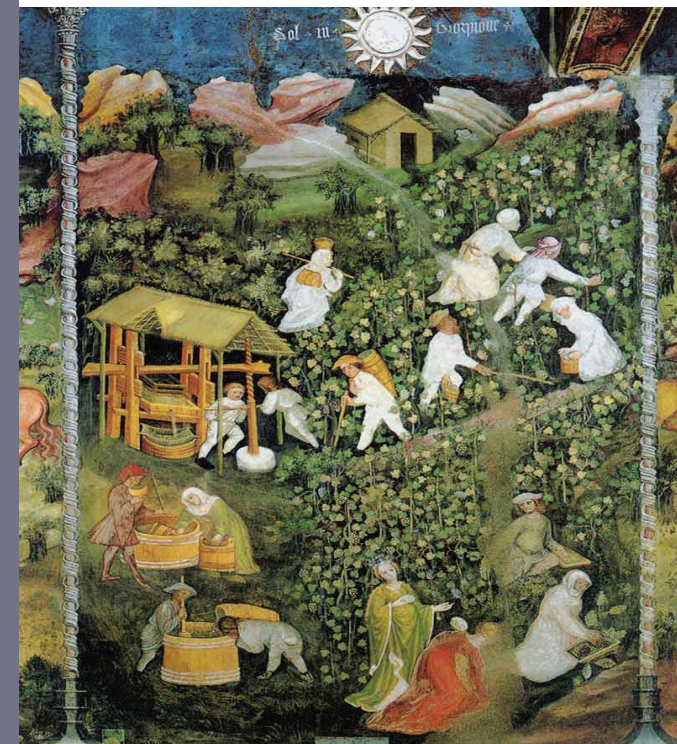


ISTITUTO AGRARIO
DI SAN MICHELE ALL'ADIGE



11° CONVEGNO NAZIONALE
DI AGROMETEOROLOGIA
AIAM 2008

INNOVAZIONE
AGROMETEOROLOGICA
PER I SERVIZI E PER
LA RICERCA



CENTRO RICERCA
FONDAZIONE EDMUND MACH

SAN MICHELE ALL'ADIGE E VIOTE BONDONE
TRENTO

10-12 GIUGNO 2008

MARTEDI 10 GIUGNO

S. Michele all'Adige, Aula magna

12:00 – 14:00 Registrazione partecipanti

14:00 Apertura del convegno e saluti delle autorità

14:30 Sessione 1: Agroenergie

Il progetto SICOTER: filiera corta per le agrienergie, *S. Orlandini et al.*

Valutazione dell'attitudine pedoclimatica del territorio italiano alla coltivazione di specie bioenergetiche, *P. Arcari, S. Esposito, L. Perini*

Biocarburanti: che fare? *V. Marletto, E. Ceotto*

Prove sperimentali su specie arboree a rapido accrescimento (Pioppo, Robinia, Eucalipto, Salice, Paulownia) per la produzione di biomassa, *R. Caterisano et al.*

16:00 Sessione 2: Strumentazioni e misure innovative

Misura e parametrizzazione della resistenza stomatica e della traspirazione delle foglie di Nebbiolo in funzione delle grandezze meteorologiche, *S. Prino, F. Spanna, C. Cassardo*

La variabilità climatica in Toscana: tecniche di omogeneizzazione dei dati climatici e analisi degli impatti su vite e olivo, *A. Puglisi, G. Bartolini, S. Orlandini*

Strumentazioni per lo studio delle risposte delle colture agrarie ai cambiamenti della concentrazione di CO₂ atmosferica, *L. D'Andrea, M. Rinaldi*

Misure di evapotraspirazione in ambiente suburbano con mini-lisimetri, *T. Maggiore, L. Mariani, S. Parisi*

Una tecnica semplificata per la misura del flusso di linfa, *G. Toller et al.*

17:40 Visita alla cantina dell'Istituto Agrario. Segue rinfresco con assaggio di prodotti tipici

MERCOLEDI 11 GIUGNO

S. Michele all'Adige, aula magna

Ore 9:00 Sessione 3.1: Modelli e applicazioni

Sviluppo di un servizio per la valutazione del rischio ambientale dei fitofarmaci a scala di azienda agricola, *A. Chiaudani, I. Delillo, F. Ragazzi, C. Riparbelli*

Il tempo è un dono di Dio: perché sprecarlo? Proposta di un formato comune per la diffusione di dati in ambito agrometeorologico, *L. Mariani et al.*

WebGIS per la determinazione delle necessità irrigue delle colture agrarie in Trentino, *F. Zottele, G. Toller, E. Eccel*

Stima delle lisciviazioni azotate dai terreni agricoli su scala regionale: integrazione di diverse fonti in unica struttura dati georiferita a supporto dei modelli di simulazione, *V. Muzzolini, M. Zuliani, P. Ceccon*

Sviluppo e applicazione di un sistema di supporto alle decisioni per la gestione dei trattamenti antiodidici su fragola (SafeBerry), *S. Fratton, A. Tizianel, D. Shtienberg, L. Ghielmi, E. Eccel, I. Pertot*

Ore 10:40 Pausa caffè

11:00 Sessione 3.2: Modelli e applicazioni

Il progetto indicatori meteo-climatici ed idrologici dell'Istat, *S. Tersigni, S. Ramberti, L. Salvati, L. Perini*

Caratterizzazione del territorio italiano per il rischio di stress termici per gli allevamenti bovini da latte, *M.C. Beltramo, E. Di Giuseppe, S. Esposito, S. Quaresima, S. Sorrenti*

Variabilità delle serie storiche di temperatura e precipitazione in Sicilia, *F. D'Asaro, C. Agnese, G. Costa, P. Lazzara*

Confronto tra dati di temperatura rilevati in aree urbane ed aree agricole limitrofe *C. Agnese, F. D'Asaro, G. Grillone*

13:20 Pausa pranzo

MERCOLEDI 11 GIUGNO

14:30 Sessione 3.3: Modelli e applicazioni

Parametrizzazione di modelli di maturazione uve e per la gestione della vendemmia, *R. Zorer et al.*,

Regionalising DPSIR: a Multidimensional approach for determining environmental quality and Land Degradation Risk, *L. Salvati, M. Zitti*

Il progetto FENOVITIS: Risultati preliminari, *A. Caffarra, E. Eccel*

15:30 Consegna premio di laurea

16:00 Caffè, visita ai poster e agli stand degli espositori

17:00 Assemblea AIAM e premiazione miglior poster

20:00 Trento: cena sociale

GIOVEDI 12 GIUGNO

Centro di Ecologia Alpina, Viote del Bondone

8:00 partenza da Trento (piazza Dante, opposto stazione FS)

9:10 Saluto del Direttore del Centro di Ecologia Alpina

9:20 Sessione 3.4: Modelli e applicazioni

Atlante climatico del Friuli Venezia Giulia 1: Poggia, *A. Cicogna, M. Centore, A. Farre, S. Micheletti, F. Stel*

Caratterizzazione climatica delle aree vocate per la coltivazione in Sicilia di fruttiferi sub tropicali, *G. Dimino et al.*

Sensibilità alla desertificazione in Italia: quantificazione dell'impatto delle variabili geo-fisiche e socio-economiche, *L. Perini, L. Salvati, T. Ceccarelli, M. Zitti*

Sulla possibilità di estendere l'informazione climatica del passato attraverso le serie dendrocronologiche, *G. Costa, F. D'Asaro, C. Agnese*

Applicazione di un Mod. Demografico con base fisiologica integrato in un GIS per costruzione di scenari di impatto del CC sulla olivicoltura in Sardegna, *Cossu et al.*

10:40 Caffè